

KOMPAKT EKSKAVATÖR

TAKEUCHI™

Dünyanın İlk Mini Ekskavatörü

# TB215R



# TB215R TAKEUCHI



## Tepe Işıkları

Kanopiye gömülmüş çarpma ve kırılmalara karşı korunaklı tepe ışıkları sayesinde karanlık ortamlarda ve gece çalışmalarında büyük kolaylık sağlar.

## Çift Yönlü Kırıcı Tesisatı

Arm içine gömülmüş kırıcı tesisatı en ağır çalışma koşullarında bile çarpma ve darbe sonucu hortumların zarar görmesini engeller.

## Kanopi

Uluslararası TOPS/ROPS/OPG Güvenlik sertifikalı, özel Japon Çeliğinden imal edilmiş muhafazalı kabin sayesinde operatörün güvenliğini en üst seviyede tutar.

## Ergonomik Koltuk

Operatörün ağırlığına göre ayarlanabilen, yıpranmaya karşı dayanıklı kaplaması ile uzun süreli ve yorulmadan çalışma imkanı sağlar.

## Özel Tasarım Kauçuk Paletler

Güçlendirilmiş kenar taban dizaynı sayesinde kenardan gelen darbeler ile hasar durumu olmayan, ağır zemin koşullarında dahi sorunsuz, sessiz ve sarsıntısız hareket imkanı sağlar.

## Sıfır Kuyruk Dizaynı

Dar alanlarda rahat manevra imkanı sağlar.

## Ağır Hizmet Tipi Dozer Bıçağı

Tesviye ve kanal kapama işlerinizde mükemmel çözüm.

## %100 Çelik Dizayn

Takeuchi'nin hararet derdi olmadığından 1 tondan itibaren tüm makinalarının dış aksamı %100 çeliktir.

Arka ağırlığı da döküm çeliktir. Kesinlikle plastik, fiber vs. kullanılmamıştır.

Çarpmalara karşı dayanıklı bu dizayn sayesinde kaporta tamiri kolay ve ekonomik yapılır.



## OPERATÖR KONFORU



▶ Tonajında rakipsiz geniş operatör çalışma alanıyla konforlu ve güvenli çalışma imkanı sağlar

Operatör ağırlığını algılayarak uygun süspansiyon sağlayan özel tasarım operatör koltuğu.



▶ Her iki levyede de mevcut olan konumu ayarlanabilen, ergonomik kol dayamaları sayesinde uzun çalışmalarda operatör bilek ve kol ağrısı çekmez. Yorgunluğunu en aza indirir.



### Dijital Gösterge Paneli:

Her operatörün anlayabileceği sesli ve görsel uyarılar içeren LCD ekran sayesinde makinanın doğabilecek arızalara karşı korunmasını sağlar ve bakım saatlerini kaydetme imkanı ile yoğun iş temposundan kaynaklı bakımların unutulmasını engelleyerek makinanın ömrünü uzatır.



▶ Açılır kapanır şase genişliğine göre ayarlanabilen manuel dozer bıçak ekleri ile en verimli kullanımı sağlar.



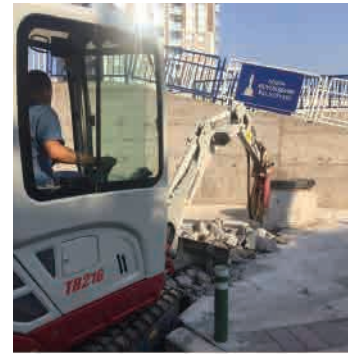
▶ Yürüyüş levyesi üzerinde tavşan ve kaplumbağa düğmesi bulunur. Ayrıca tavşan modundan kaplumbağa moduna otomatik geçiş özelliği sayesinde yokuş ve manevralarda üstünlük sağlar.



▶ Yerden 205 mm yüksek alt şase ve özel muhafazalı yürüyüş aksami ile her türlü saha koşullarında güvenli çalışma sağlar.

# TB215R TAKEUCHI

TB215R 98 cm genişliğinde olup 130 cm ye kadar açılabilen palet genişliğiyle dar alanlar için tasarlanmıştır. Sıfır kuyruk tasarımı dönüş sırasında duvar ve engellere çarparak makinanın zarar görmesini engeller. 1 lt'den başlayan yakıt tüketimi ile yıkım, peyzaj, tarım, altyapı ve sera işlerinizde, Takeuchi patentli yanyana entegre su ve yağ radyatörleri sayesinde hararet yapmadan çalışmanızı sağlar.



# TAKEUCHI TB215R

**SINIFININ LİDERİ TB215R**



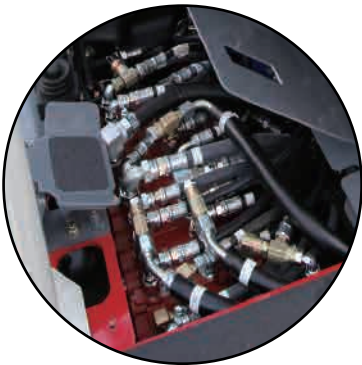
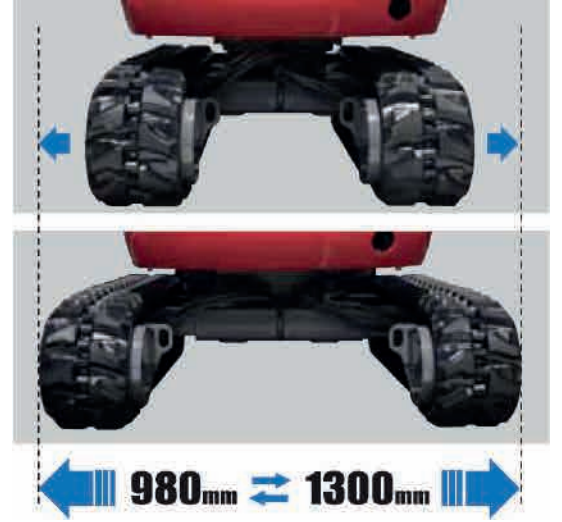
# TB215R TAKEUCHI

## FARK YARATAN ÖZELLİKLER

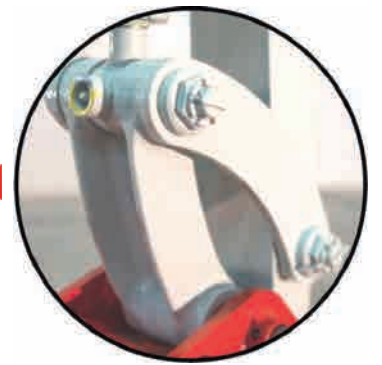


■ Türkiye'ye özel üretilen ağır hizmet tipi rakipsiz uzun dozer bıçağı ile her türlü işe uygun çalışma sağlar. Eğimli yerlerde, nakliye sırasında sorun yaşatmaz ve serme işlerinde palet ile dozer bıçağı arasına moloz sıkışmaz

■ Ayarlanabilir Şasi ve Palet Genişliği  
Ekskavatörün kısa pozisyonda, dar alanlardan rahatça geçmesini sağlar. Geniş pozisyonda ise ağır kazı işleri, yandan kazma, ataşmanla çalışma ve düz olmayan zeminlerde çalışma için ekstra stabilite imkanı sağlar.

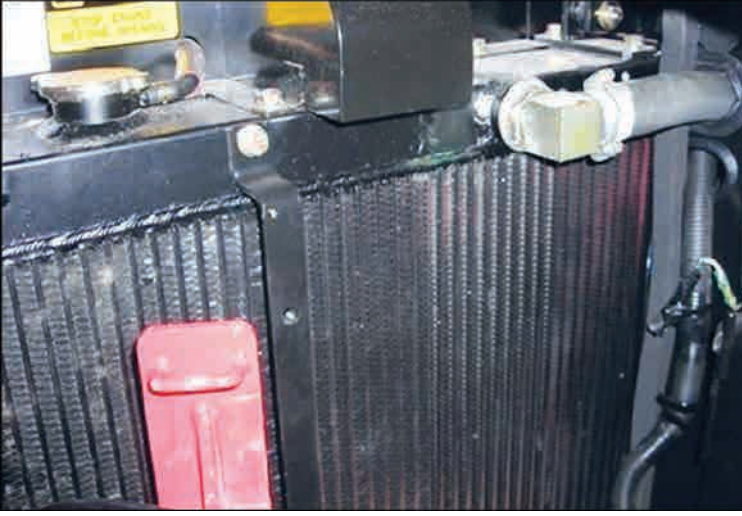


▶ Hepsi aynı yönde ve muhafazalı gresörlükler sayesinde günlük bakımları çok kolay yapabilirsiniz. ◀



# TAKEUCHI TB215R

## FARK YARATAN ÖZELLİKLER



### HARARET YAPMAZ

TAKEUCHI'ye has yan yana dizilen entegre radyatörler sayesinde hararet yapmadan çalışma keyfi sunar.



### TAKEUCHI PALET ATMAZ 3 FLANŞLI MAKARALAR

Tek flanşlı makaralara nazaran TB216 makinanızda standart olarak bulunan 3 flanşlı makaralar sayesinde paletiniz asla atmaz.



Hidrolik hortumlar özel muhafaza ile sarılarak, sürtme, çarpma yada titreşime bağlı deformasyon gibi durumlara karşı korunmuştur.



Takeuchi'nin fark yaratan dizaynı sayesinde bom kaldırıcı pistonu bom'un arkasına yerleştirilerek derin kazı işlerinde pistonun zarar görmesini engellenmiş ve bom seriliği artmıştır

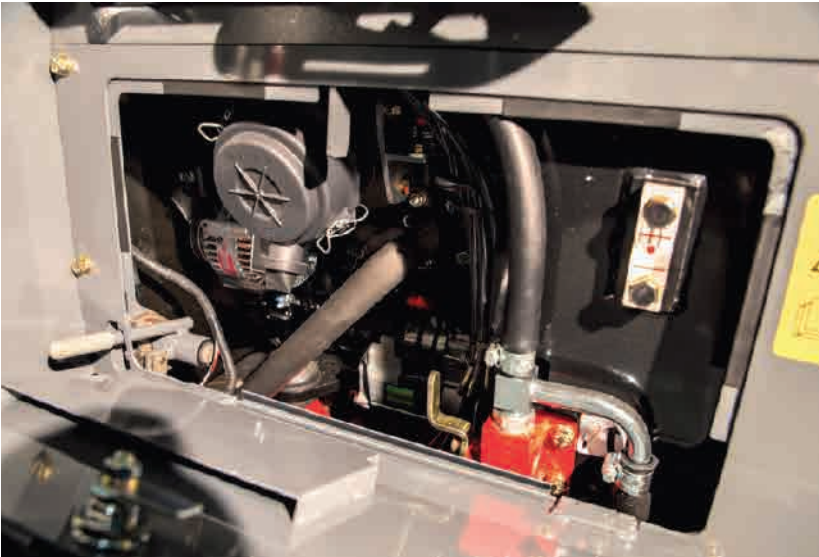
# TB215R TAKEUCHI

## SERVİS KOLAYLIĞI



Yana açılır geniş motor kapağı ile bakımların daha kolay yapılması sağlanır.

Makinanın hidrolik ve mekanik tüm aksamaları kolay açılabilir kapaklar ve saclar ile örtülmüştür ve servis işçiliğini minimuma indirir.





## SERVİS KOLAYLIĞI

### GİZLİ KIRICI TESİSATI

Arm içine yerleştirilmiş kova ve kırıcı hortumları hiçbir şekilde dışarıyla temas etmez.



### KİLİTLİ TAKIM SANDIĞI



### KİLİTLİ YAKIT BÖLÜMÜ VE GÖSTERGESİ

Yakıt hırsızlığını önleyen bu özellik sayesinde yakıtın da ne kadar kaldığını deponun yanındaki göstergeden görünebilir.



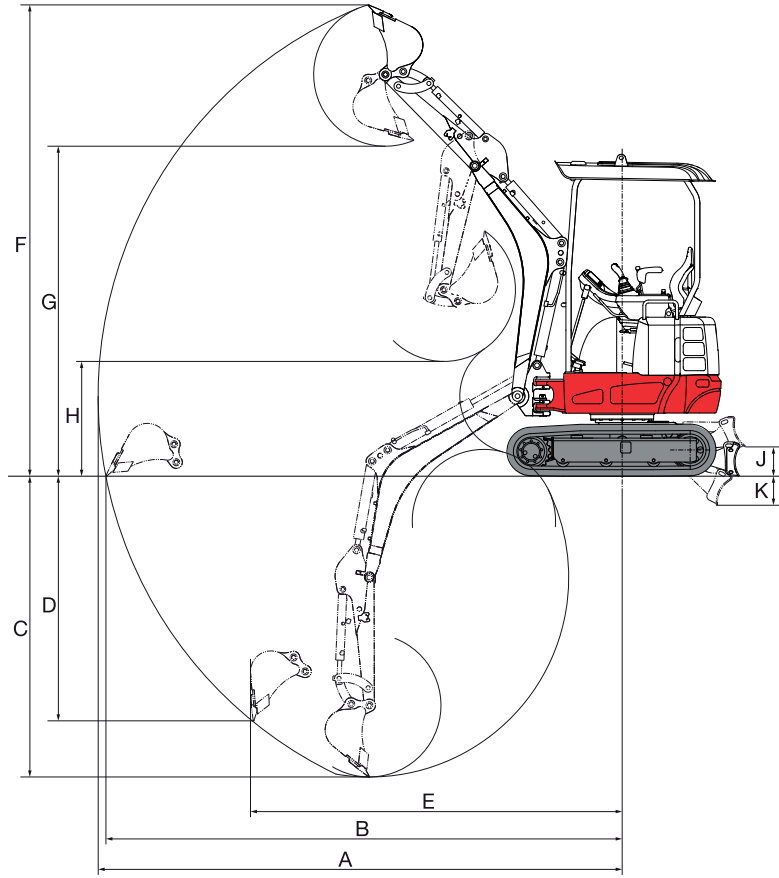
### KİLİTLİ GRESÖRLÜK





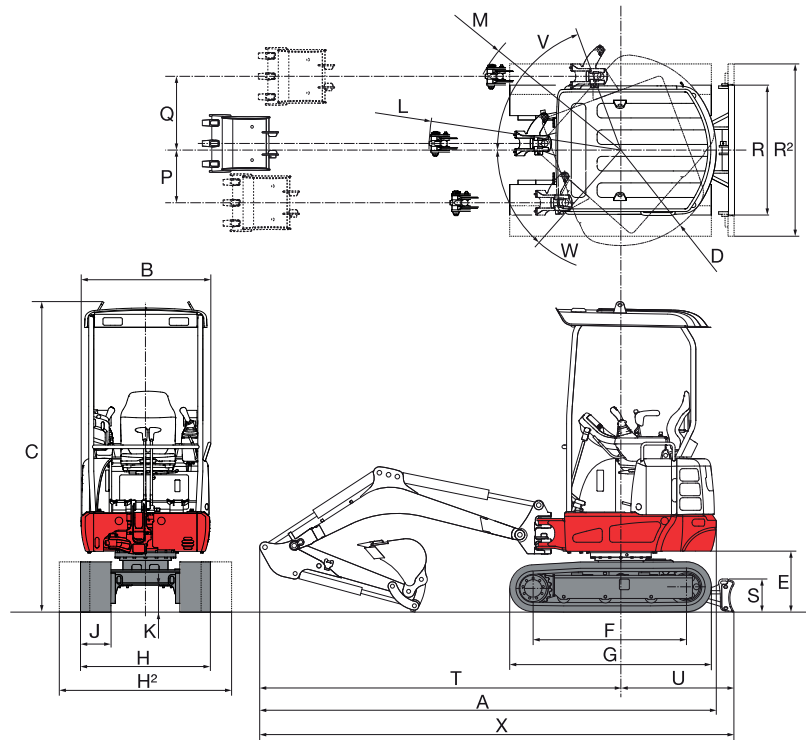
### ÇALIŞMA BOYUTLARI

A	3815
B	3760
C	2190
D	1780
E	2705
F	3430
G	2400
H	835
J	215
K	210



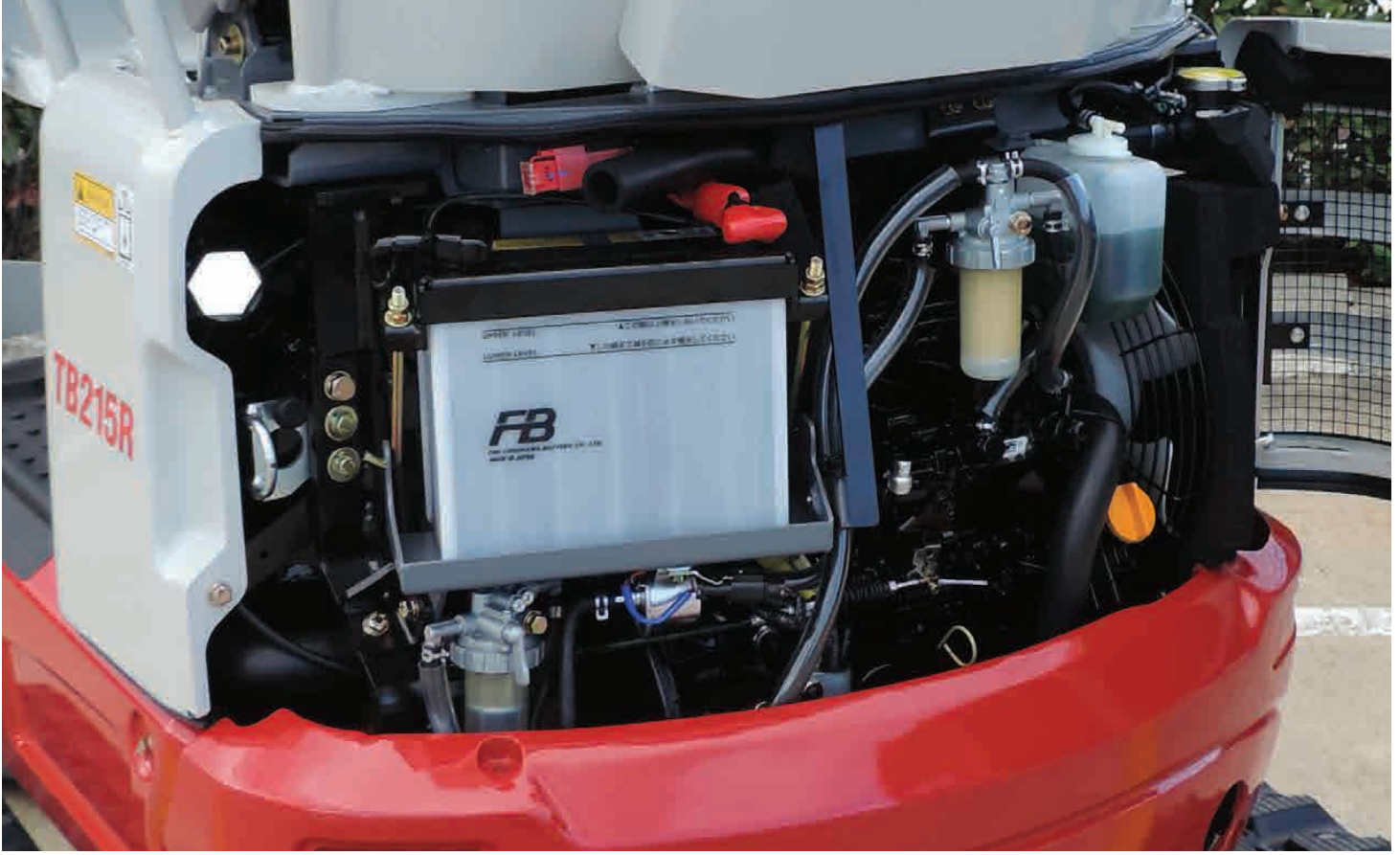
### MAKİNA BOYUTLARI

A	3445
B	980
C	2345
D	720
E	460
F	1155
G	1520
H	980
H2	1300
J	230
K	205
L	1450
M	1185
P	395
Q	555
R	980
R2	1300
S	250
T	2725
U	855
V	70°
W	50°
X	3585



# TAKEUCHI TB215R

## TEKNİK ÖZELLİKLER



Temel Özellikler			HİDROLİK SİSTEM		
Çalışma Ağırlığı	kg	1575 - 1695	Nominal Akış Hızı P1, P2	L/min	16.8x2
Kova Kapasitesi	m³	0.038	Ayar Basıncı P1, P2	BAR	210
Kova Genişliği	mm	450	Nominal Akış Hızı P3	L/min	10.8
Motor Üreticisi	-	YANMAR	Ayar Basıncı P3	BAR	200
Motor Modeli	-	3TNV70	Servis Port 1 Debi	L/min	33.6
Motor Beygir Gücü (ISO 9249)	Hp	15	Servis Port 1 Basınç	BAR	210
Motor Hızı	min-1	2400	Servis Port 1 Kontrol	-	Ayak Pedalı
Yakıt Tank Kapasitesi	L	22	Kule Dönüş Hızı	min-1	9.2
Genel Uzunluk	mm	3445	Yürüyüş Hızı	km/h	4.2/2.2
Genel Genişlik	mm	980	Maks. Çekiş Gücü	kN	19.4
Genel Yükseklik	mm	2345	Otomatik Yürüyüş Hız Değişimi		○
Palet Uzunluğu	mm	1570	Kule - Seyahat El Freni		○/○
Alt Şase Genişliği	mm	980/1300			
Palet Genişliği	mm	980/1300			
Dozer Bıçağı Genişlik x Yükseklik	mm	980/1300x250			
Arka Dönüş Yarıçapı	mm	720			
Palet Pabuç Genişliği	mm	230			
Şase Yerden Yükseklik	mm	205			
ÇALIŞMA BOYUTLARI			EKİPMAN		
Maks. Kazı Derinliği	mm	2190	Gösterge Ekranı (Uyarılar / Yakıt Göstergesi / Soğutma Suyu Sıcaklığı)		LCD/○/○
Maks. Uzanma	mm	3815	Bıçak Genişliği Uzatma		x
BOM Dönüş Açısı Sol / Sağ	mm	70/50	12V Harici Soket		○
Dozer Bıçağı Çalışma Aralığı (Yukarı - Aşağı)	deg	215/210	Kuyruk Lambası		x
Kova Kazı Kuvveti	kN	14/21*	ROPS / TOPS / FOPS / OPG Kabin		○/○/○/x
ARM Kazı Kuvveti	kN	9.5	Askı Noktaları		○
ARM Uzunluğu	mm	930	TİTREŞİM SEVİYELERİ (EN 12096:1997)		
BOM Silindiri Yerleştirme Pozisyonu	mm	Arka	El / Kol		≤ 2.5m/s²
			Vücut		≤ 0.5m/s²

\*KOP Sistemli özel dizayn kovalar sayesinde ulaşılan kazı gücüdür.



© 2019 Takeuchi MFG. Co., Ltd. All Rights Reserved. In accordance with our established policy of continued improvement, specifications and features are subject to change without notice. Pictures may show options other than standard equipment.

FORM: TB215R Compact Excavator Spec Sheet - Mar. 2019

**TAKEUCHI**<sup>™</sup>  
Dünyanın İlk Mini Ekskavatörü